

La dissection du lapin

Objectifs :

- Suivre un protocole de dissection ;
- Réaliser un dessin d'une observation ;
- Réaliser une annotation d'un schéma en comparaison d'une observation ;
- Se familiariser avec l'anatomie des mammifères avec comme modèle le lapin ;
- Comparer l'anatomie humaine et celle du lapin.

Matériel de Dissection :

La planche de fixation , « Les aiguilles », Les **pinces**, La **sonde cannelée**, La paire de **gros ciseaux**, La paire de **ciseaux fins** et Le **scalpel**

Mode opératoire de la dissection de la lapin :

Fixer l'animal sur le dos à l'aide de « 5 épingles » enfoncées dans les pattes et le museau suivant le **schéma 1**.

Bien tendre l'animal.

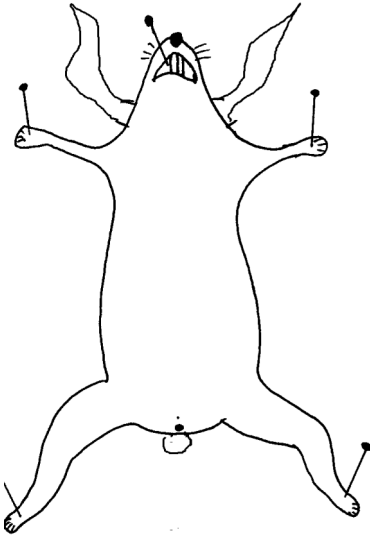


Schéma 1 : lapin sur sa planche de dissection.

A l'aide de la liste de mots suivante, annoter un **schéma** et repérer les différentes parties anatomiques sur l'animal.

Anus, axe antéro-postérieur, axe dorso-ventral, axe proximo-distal, bouche, incisives, membre antérieur (4 doigts), membre postérieur (X doigts), moustaches, narine, orifice urinaire, pavillon de l'oreille, queue couverte de poils, tête, tronc.

Puis comparer, d'après vos connaissances, avec l'anatomie externe de l'homme. Conclure en généralisant

Mouiller les poils de la région du ventre.

A l'aide de la pince fine et des ciseaux, faire une boutonnière dans la peau de l'abdomen, un peu en avant de l'orifice urinaire, en coupant suivant l'axe proximo-distal. Puis engager la sonde cannelée dans la boutonnière, juste sous la peau, et, inciser le tégument suivant la ligne médiane jusqu'au voisinage de la bouche, voir **schémas 4, 5, 6** et **7** :

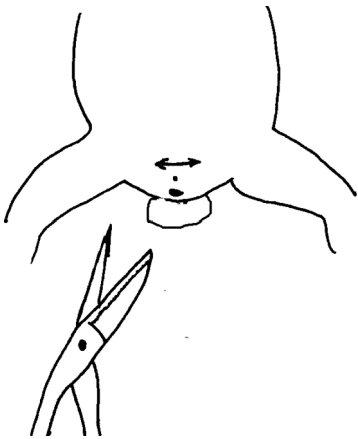
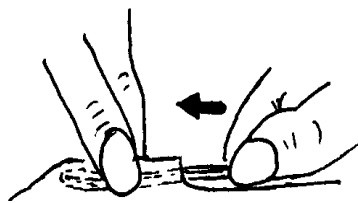


Schéma 4 : Laparotomie
(incision de l'abdomen)



Schémas 5 et 6 : Utilisation de la sonde cannelée pour incision de la peau de la lapin.

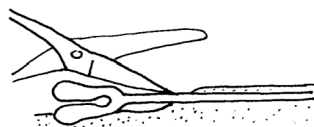
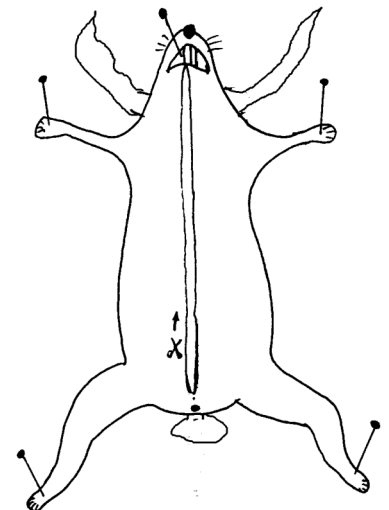


Schéma 7 : lapin incisé



Faire des incisions de la peau suivant l'axe des membres (bien suivre le **schéma 8**) Rabattre les volets cutanés vers l'extérieur et fixer l'ensemble à l'aide d'épingles en suivant les indications du **schéma 9**.

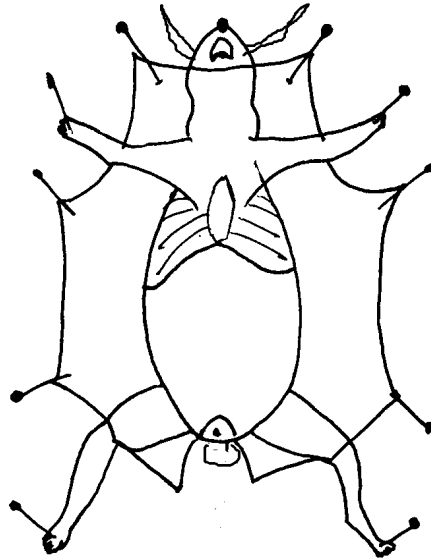
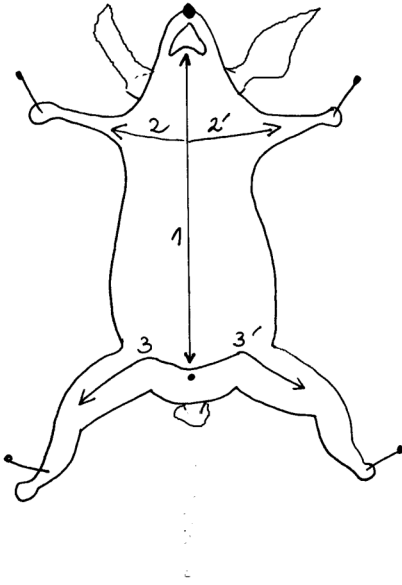


Schéma 8 : Sens d'incision externe du lapin

Schéma 9 : Sens d'incision interne du lapin

Afin de limiter les odeurs, de faire gonfler les organes et de provoquer un « *effet loupe* », remplir le bac à dissection d'eau jusqu'à immersion complète de la lapin.

Les appareils urinaire et génital :

Enlever le Tube digestif entre le haut et un peu avant le rectum et mettez le tout de suite dans la poubelle sac plastique

Les **reins**, ou « rognons », sont des organes massifs, rouges, surmontés par les **glandes surrénales** de teinte rosée. Le rein droit est situé juste au-dessous du diaphragme; le rein gauche est situé un peu plus bas. Chaque rein présente, vers l'intérieur, un **hile** concave d'où se détachent l'**artère rénale**, la **veine rénale** et le **bassinets**. Le sang, venu de l'**aorte**, arrive au rein par l'**artère rénal**. Il en repart par la **veine rénale** qui le conduit à la **veine cave supérieure**.

L'urine, collectée par les bassinets, est conduite à la **vessie** par les **uretères**. Périodiquement, elle est rejetée au dehors par l'**urètre**. Comme chez tous les Mammifères, c'est un liquide jaune dont les 3 constituants essentiels sont l'**eau**, le **sel** et l'**urée**.

Pensez à couper, en faisant très attention, la symphyse pubienne afin d'observer l'appareil génital en place (photo-échelle-légende)
Puis détachez l'ensemble et le mettre sur feuille (photo-échelle-légende)

Prélevez un testicule et son spermiducte (ou canal déférent et à l'aide d'une lamelle vous récupérerez le contenu de ce tube (où se trouvent des spermatozoïdes) : à observer au microscope avec bleu de méthylène)