



ACCÈS AUX ÉTUDES DE SANTÉ MMOPR

**PASS / LAS ?
QUELLE MAJEURE/MINEURE PRENDRE ?
CAEN / RENNES ?**



MMOPR (RENNES)

=

MMOPK (CAEN)

POUR SE METTRE DANS LE BAIN ...



MMOPR/K SIGNIFIE :

- A. MEDECINE, MAIEUTIQUE, OBSTETRIQUE, PNEUMOLOGIE, RADIOLOGIE/ KINÉSITHÉRAPIE**
- B. MEDECINE, MAIEUTIQUE, ODONTOLOGIE, PSYCHIATRIE, RHUMATOLOGIE/ KINÉSITHÉRAPIE**
- C. MEDECINE, MAIEUTIQUE, ONCOLOGIE, PSYCHIATRIE, REEDUCATION/ KINÉSITHÉRAPIE**
- D. MEDECINE, MAIEUTIQUE, ODONTOLOGIE, PHARMACIE, REEDUCATION/KINÉSITHÉRAPIE**
- E. CORRESPOND AUX FILIÈRES ACCESSIBLES AVEC LA PREMIERE ANNÉE DE SANTÉ**
- F. TOUT EST FAUX**

MMOPR/K SIGNIFIE :

- A. MEDECINE, MAIEUTIQUE, OBSTETRIQUE, PNEUMOLOGIE, RADIOLOGIE/ KINÉSITHÉRAPIE
- B. MEDECINE, MAIEUTIQUE, ODONTOLOGIE, PSYCHIATRIE, RHUMATOLOGIE/ KINÉSITHÉRAPIE
- C. MEDECINE, MAIEUTIQUE, ONCOLOGIE, PSYCHIATRIE, REEDUCATION/ KINÉSITHÉRAPIE
- D. MEDECINE, MAIEUTIQUE, ODONTOLOGIE, PHARMACIE, REEDUCATION/ KINÉSITHÉRAPIE**
- E. CORRESPOND AUX FILIÈRES ACCESSIBLES AVEC LA PREMIÈRE ANNÉE DE SANTÉ**
- F. TOUT EST FAUX

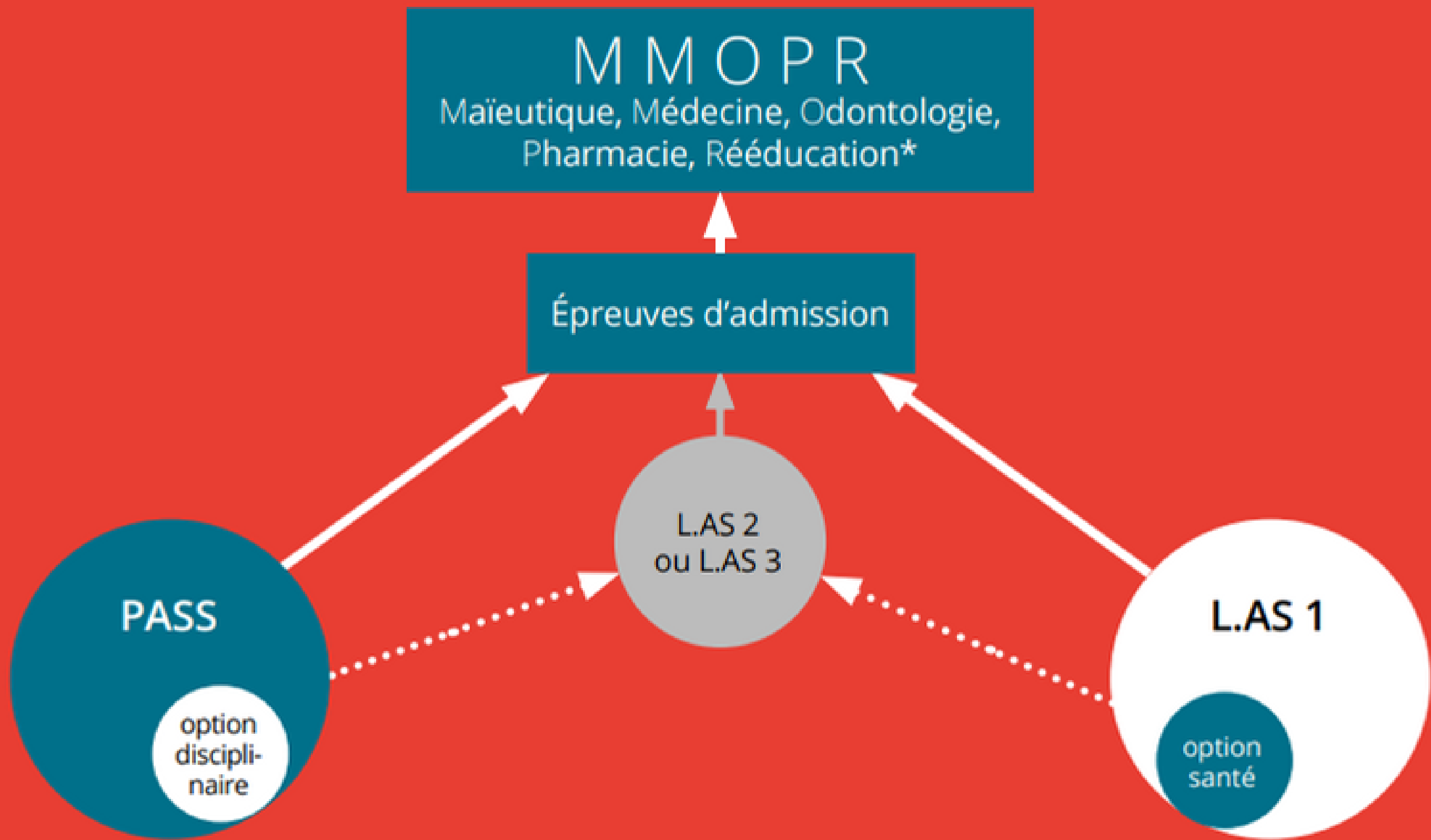
MMOPR/K = FILIERES ACCESSIBLES APRES PASS/LAS



- **MÉDECINE**
 - MÉDECIN GÉNÉRALISTE OU SPÉCIALISTE (CHIRURGIEN, GYNÉCOLOGUE, DERMATOLOGUE, NEUROLOGUE, ETC.),
- **MAÏEUTIQUE** : SAGE-FEMME OU MAÏEUTICIEN,
- **ODONTOLOGIE** : CHIRURGIEN-DENTISTE, GÉNÉRALISTE OU SPÉCIALISTE (CHIRURGIEN ORAL, ORTHODONTISTE...),
- **PHARMACIEN** (EN OFFICINE, DANS L'INDUSTRIE, LA RECHERCHE...),
- **RÉÉDUCATION** (!\ ÉCOLE PRIVÉE À RENNES : IFPEK)
 - KINÉSITHÉRAPEUTE (!\ ÉCOLE PRIVÉE À ALENCON)
 - PÉDICURE-PODOLOGUE, (RENNES)
 - ERGOTHÉRAPEUTE (RENNES)

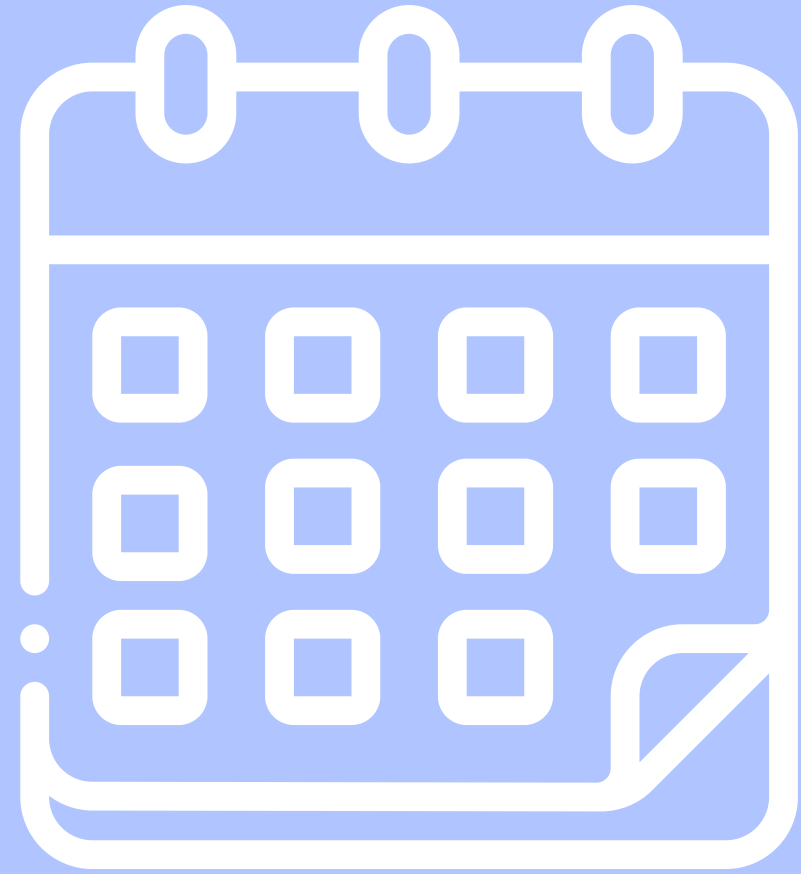
(NB : À CAEN COMME À RENNES, ON PEUT RENTRER DANS CES FILIÈRES SANS PASSER PAR UNE PREMIÈRE ANNÉE DE SANTÉ MAIS LE NOMBRE DE PLACES EST LIMITÉ !)





* *Métier de la Rééducation :*
kinésithérapie, ergothérapie,
pédicure/podologie

← 1^{re} possibilité d'accès
← 2^e possibilité d'accès
←... Poursuite d'études



DÉROULÉ DE LA PREMIÈRE ANNÉE

RENTÉE : FIN AOUT/SEPTEMBRE
EXAMEN BLANC (TUTORAT) = NOVEMBRE
EXAMEN CLASSANT (=CONCOURS) : DECEMBRE

3 SEMAINES DE VACANCES

RENTÉE : JANVIER
EXAMEN CLASSANT : DEBUT MAI

VACANCES

DÉBUT JUIN : RÉSULTATS
SI GRAND-ADMIS (1ERE MOITIE DES PRIS) = VACANCES
SINON ADMIS A L'ORAL = PRÉPARER L'ORAL

PROCEDURE D'ADMISSION EN 2E ANNEE

Si le PASS est validé

Admis en MMOPR

- > Admission dans une des filières de santé :
 - Maïeutique
 - Médecine
 - Odontologie
 - Pharmacie
 - Rééducation

Non admis en MMOPR

- > Poursuite en 2^e année de la LAS correspondant à l'option disciplinaire choisie
- > 2nde tentative possible en LAS 2, LAS 3

Si le PASS n'est pas validé

Pas de redoublement

Pour retenter l'accès en MMOPR, réorientation vers une première année « standard », 2nde tentative possible en LAS 2 ou LAS 3.

IMPORTANT

Chaque étudiant.e dispose seulement de 2 chances pour rejoindre l'une des filières MMOPR.

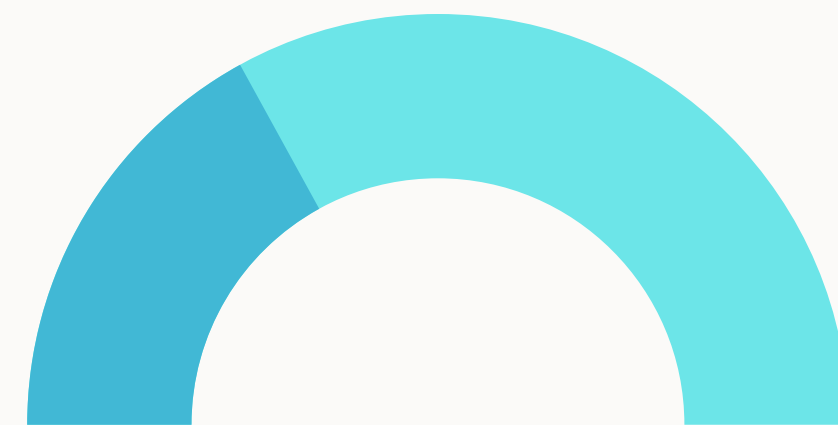


SE POSER LES BONNES QUESTIONS

PASS



LAS





PASSS

SANTE +++++/ MINEURE ++

Permet de faire plus de santé (Ex : ANATOMIE / BIOCHIMIE / IMAGERIE...) = MOINS DE CONNAISSANCES A ACQUERIR EN 2e ANNEE ET SYSTEME IDENTIQUE

SI ECHEC : PAS DE REDOUBLEMENT !

=> PASSAGE EN LAS 2 : Il faut VALIDER LA MINEURE en ayant la MOYENNE SUR LE TOTAL

EX : J'ai 0 en mineure et 15 en médecine, je valide quand même ma première année de licence.

NB 1 : LA MINEURE N'EST PAS PRISE EN COMPTE DANS LE CLASSEMENT

NB 2 : POSSIBILITÉ DE RENTRER EN MÉDECINE VIA LAS 2 (SEUL LE 1er SEMESTRE EST CLASSANT)

LAS

LICENCE++++ / SANTE++

PERMET DE DECOUVRIR AUTRE CHOSE QUE LA SANTE ET D'AIDER A APPRENDRE LA MINEURE SANTE GRACE AUX AUTRES COURS

PERMET DE GARDER QUELQUES MATIERES COMME L'ANATOMIE (COMPLIQUE) POUR LA DEUXIEME ANNEE

REDOUBLEMENT : OK MAIS SANS CANDIDATER CETTE ANNEE LA

PERMET D'AVOIR UNE SECONDE CHANCE DIRECTEMENT

PERMET EN CAS D'ECHEC DE FINIR SA LICENCE ET D'AVOIR UN DIPLOME CONTRAIREMENT A LA PACES OU L'ON REPARTAIT DE 0



PASS

SANTE +++++/ MINEURE ++

CHARGE DE TRAVAIL

CONCURRENCE

METHODE : Connaissances ++
Possibilité de négliger la mineure
qui n'est pas classante MAIS
assurer la moyenne finale

=

=

=/

LAS

LICENCE++++ / SANTE++

CHARGE DE TRAVAIL

CONCURRENCE

METHODE : trouver un équilibre
entre Majeure (réflexion) et
Mineure (connaissances ++) à ne
pas négliger



PASS

LAS

PASS Parcours d'Accès Spécifique Santé	L.AS License Accès Santé
Composition de la 1^{re} année	
Majeure «accès spécifique santé» - option selon profil	Licence majeure + option accès santé
En cas de non validation	
PAS de redoublement	Redoublement autorisé (PAS le droit de candidater aux études de Médecine)
Année validée	
Passage en 2 ^e année d'étude médicale ou en 2 ^e année de Licence (+ droit de recandidater)	Passage en 2 ^e année de licence + droit de candidater aux études médicales

!/ ATTENTION : TRES TRES IMPORTANT DE SE DOCUMENTER ET DE CHOISIR LA BONNE VOIE POUR SOI !!!!!



PASS

Parcours d'Accès Santé Spécifique

CM - cours magistraux en amphithéâtre : 75%

TP +TD - travaux pratiques + travaux dirigés en classe : 25%

20 heures de cours par semaine en moyenne

SANTÉ = 400h

MINEURE = 100h

LAS

Licence Accès Santé

CM - cours magistraux en amphithéâtre : 75%

TP +TD - travaux pratiques + travaux dirigés en classe : 25%

20 heures de cours par semaine en moyenne

SANTÉ = 100h

MAJEURE = 400h

RENNES : Se référer à chaque licence

<https://acces-sante.univ-rennes.fr/les-licences-proposees>



PASS MATIÈRES

PREMIER SEMESTRE (275H DE COURS ENVIRON)

**4H DE COURS EN AMPHI LE MATIN
DU LUNDI AU VENDREDI
+ 2H D'ANGLAIS (1/2 SEMAINE)**

ENSEIGNEMENTS COMMUNS :

**CHIMIE-BIOCHIMIE,
BIOLOGIE CELLULAIRE-HISTOLOGIE-
EMBRYOLOGIE,
SCIENCES HUMAINES ET SOCIALES,
BIO-STATISTIQUES,
PHARMACOLOGIE,
PROJET PROFESSIONNEL.
ANGLAIS**

DEUXIÈME SEMESTRE (255H DE COURS ENVIRON)

**2-4H LE MATIN (LUNDI, MARDI, JEUDI,
VENDREDI) + 2H D'ANGLAIS (1/2 SEMAINE)
MINEURE = MERCREDI**

**ANGLAIS,
BIOPHYSIQUE-PHYSIOLOGIE
ANATOMIE GÉNÉRALE,
ENSEIGNEMENTS SPÉCIFIQUES À
CHACUNE DES FILIÈRES.
MINEURE (100H ENVIRON)**

LES MINEURES

RENNES

- Biologie
- Chimie
- Economie-Gestion
- Informatique Electronique (/!\ Maths expertes)
- Mathématiques (/!\ Maths expertes)
- Physique
- Psychologie (Capsules vidéos)
- Sciences infirmières* (Capsules vidéos)

ANTENNES

LORIENT ET PONTIVY

Sciences Infirmières*

SAINT-BRIEUC

Droit

Sciences Infirmières*

VANNES

- Droit
- Mathématiques
- Sciences de la Vie et de la Terre
- Sciences infirmières*

OÙ ?

À RENNES, SUR LE CAMPUS DE VILLEJEAN,
OUVERTS EN VISIOCONFÉRENCE : VANNES, SAINT-BRIEUC,
LORIENT ET PONTIVY.

COURS DES OPTIONS EN PRÉSENTIEL ET/OU DISTANCIEL SUR
LES SITES ORGANISATEURS,
LE MERCREDI. VOUS POUVEZ AINSI ALLER D'UN SITE À L'AUTRE
SI BESOIN



***Sciences Infirmières** : A l'issue du PASS, si vous validez votre année mais que vous ne rentrez pas en 2^o année de MMOPR, vous pouvez accéder en 2^o année de formation Infirmier Diplômé d'Etat dans l'un des 10 instituts du territoire



LAS RENNES MMR

DEUXIÈME SEMESTRE
(OPTION SANTÉ FILIÈRES)

PREMIER SEMESTRE
(OPTION SANTÉ TRONC
COMMUN/50 H À DISTANCE +
TRAVAIL PERSONNEL)

ANATOMIE GÉNÉRALE (10 H)
PHYSIOLOGIE (10 H)
PHARMACOLOGIE (10 H)
BIOLOGIE CELLULAIRE (10 H)
HISTOLOGIE (10 H)

NB : À DISTANCE = VIDÉOS

MÉDECINE, MAÏEUTIQUE, RÉÉDUCATION POUR

LICENCES **SCIENCES (CALCULS)** (50H)

EMBRYOLOGIE (10 H)

ANATOMIE SPÉCIALISÉE (10 H)

PHYSIOLOGIE SPÉCIALISÉE (10 H)

SCIENCES HUMAINES ET SOCIALES 1 (10 H)

SCIENCES HUMAINES ET SOCIALES 2 (10 H)

LICENCES **SCIENCES HUMAINES** (50H)

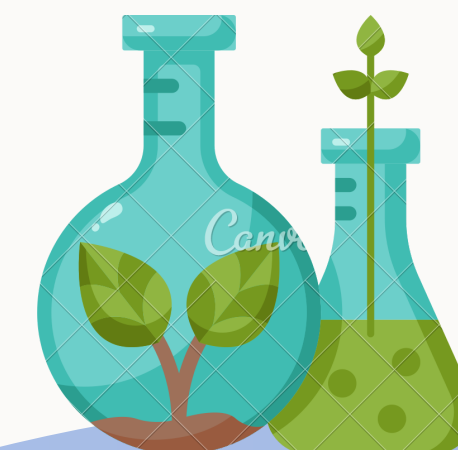
EMBRYOLOGIE (10 H)

ANATOMIE SPÉCIALISÉE (10 H)

PHYSIOLOGIE SPÉCIALISÉE (10 H)

BIostatistiques (10 H)

Biophysique (10 H)





LAS RENNES OP

**PREMIER SEMESTRE
(OPTION SANTÉ TRONC
COMMUN/50 H À DISTANCE +
TRAVAIL PERSONNEL)**

**ANATOMIE GÉNÉRALE (10 H)
PHYSIOLOGIE (10 H)
PHARMACOLOGIE (10 H)
BIOLOGIE CELLULAIRE (10 H)
HISTOLOGIE (10 H)**

NB : À DISTANCE = VIDÉOS

**DEUXIÈME SEMESTRE
(OPTION SANTÉ FILIÈRES)**

ODONTOLOGIE (50H DONT 5H TD)

**ANATOMIE SPÉCIALISÉE (20 H),
EMBRYOLOGIE-HISTOLOGIE SPÉCIALISÉES (20
H)**

MATÉRIAUX (10 H)

PHARMACIE (50H DONT 11H TD)

**CHIMIE ORGANIQUE ET GÉNÉRALE (20 H)
CHIMIE ANALYTIQUE (14 H)
GALÉNIQUE (16 H)**



**EN DEUXIÈME ANNÉE = TOUT LE MONDE SUR LE MÊME PIEDS D'ÉGALITÉ
MAIS A RENNES LES ENSEIGNEMENTS DE LAS NE CONTIENNENT PAS DE BIOCHIMIE.**

**UN ENSEIGNEMENT DE REMÉDIATION EST DONC PROPOSÉ AUX ÉTUDIANTS ADMIS EN
DEUXIÈME ANNÉE ISSUS DE LAS.**



Enseignement de remédiation en Biochimie



Faculté de Médecine – Université de Rennes 1
Centre Hospitalo-Universitaire de Rennes
7 & 14 septembre 2023

Dr. Johann LE MAITRE



LES MAJEURES A RENNES

RENNES

- **Rennes 2**
 - STAPS
 - Psychologie
- **Rennes 1**
 - Philosophie
 - Droit-Science politique
 - Economie-gestion
 - Mathématiques Applications
 - Informatique et électronique
 - Biologie environnement, chimie du vivant
 - Physique-chimie, sciences de la terre et mécanique

ANTENNES

BRETAGNE SUD (VANNES, LORIENT, PONTIVY)

- SVT
- ECONOMIE
- DROIT
- MATHÉMATIQUES





LAS CAEN



10 LICENCES DIFFERENTES :

SCIENCES POUR LA SANTE

SCIENCES DE LA VIE

STAPS

ECONOMIE

MATHEMATIQUES

PHYSIQUE

CHIMIE

INFORMATIQUE

DROIT

PSYCHOLOGIE

+

MINEURE SANTE

(COMMUNE AUX LICENCES)

VENDREDI APRES MIDI EN

PRESENTIEL OU

DISTANCIEL (VS LAS

RENNES = VIDÉOS)

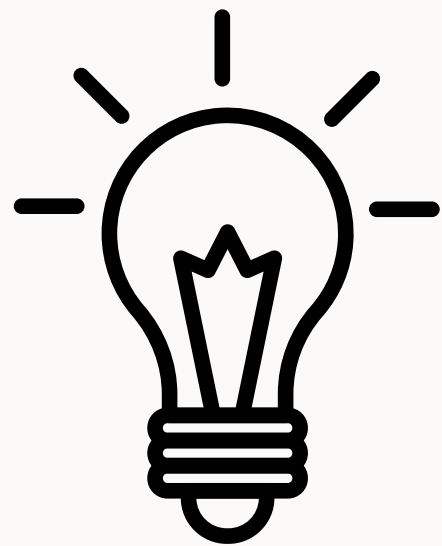
PROGRAMMES DE CHAQUE LICENCE A RETROUVER SUR UNICAEN OU VENIR NOUS EN PARLER



TRAVAIL PERSONNEL

temps de travail personnel minimal de 6 heures par jour – y compris samedi et dimanche – indispensable en plus de l'assiduité aux cours.

**VOUS ALLEZ DÉCOUVRIR VOTRE MÉTHODE,
DONC PAS DE PANIQUE SI VOUS NE L'AVEZ PAS
ENCORE !**



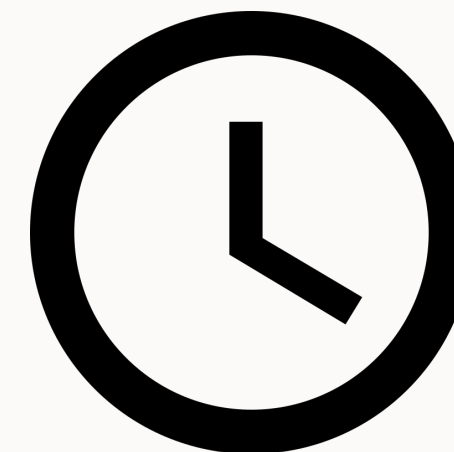
TROUVER SA MÉTHODE

- METHODE DES J ?
- ANKI ? FLASHCARDS ?
- SEMAINE ORGANISEE ?
- FICHES DE REVISIONS ?
- CARTE-MENTALE ?
- FEUILLE BLANCHE ?
- RECOPIER OU PARLER ?
- FLUOS +++



TROUVER SON LIEU

- BU ?
- CHEZ SOI ?
- COWORKING ?



TROUVER SON RYTHME

- TÔT LE MATIN ?
- TARD LE SOIR ?
- SIESTES ?
- SOMMEIL IMPORTANT ++
- ALIMENTATION IMPORTANT +++
- PAUSES ++ (SPORT, FAMILLE, AMIS...) NE PAS RESTER ISOLÉ
- GROUPE DE TRAVAIL ++ "SEUL ON VA PLUS VITE, ENSEMBLE ON VA PLUS LOIN"

**GRATUIT
NECESSAIRE
SUFFISANT**



TUTORATS



**PROMOUVOIR L'EGALITE DES CHANCES
ÉTUDIANTS DE DEUXIÈME ET TROISIÈME ANNÉE QUI SONT LA RIEN QUE
POUR VOUSSSSS !!!**

**TOUT EST CORRIGÉ PAR LES PROFESSEURS DE LA FAC ! NOUS TRAVAILLONS
EN COLLABORATION AVEC EUX POUR VOUS PROPOSER LES MEILLEURS
SERVICES ! GARANTIT UNE PRÉPARATION CONFORME AUX ATTENTES ET
EXIGENCES DE LA PREMIÈRE ANNÉE.**

**VOUS ETES D'OFFICE INSCRITS AU TOTURAT QUAND VOUS ETES INCRITS EN
PASS/LAS !**

CE QUE PROPOSE LE TUTORAT



Colles et
armatures
hebdomadaires,
partiels blancs



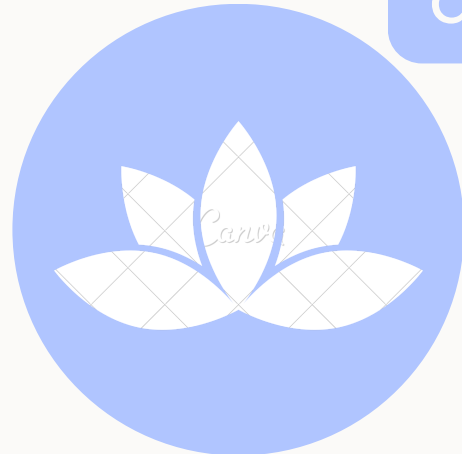
Polys, fascicules
de révisions et
d'entraînements



Annales
corrigées



Stage préparatoire +
cahier de vacances

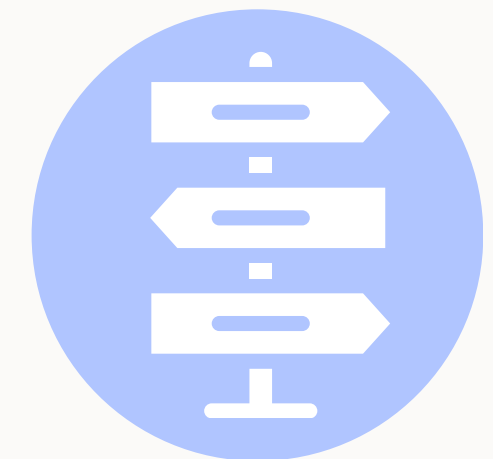


Pôle BIEN ETRE :
(cuisine, sport,
musique, stress...)

@TUTSANTECAEN_BIENETRE
@POLES.TUTRENNAIS



Accompagnement personnalisé :
tuteurs/parrains/marrainnes pour
PASS/LAS et les parents !!



Services
d'orientation et
de réorientation



PREPAS ?

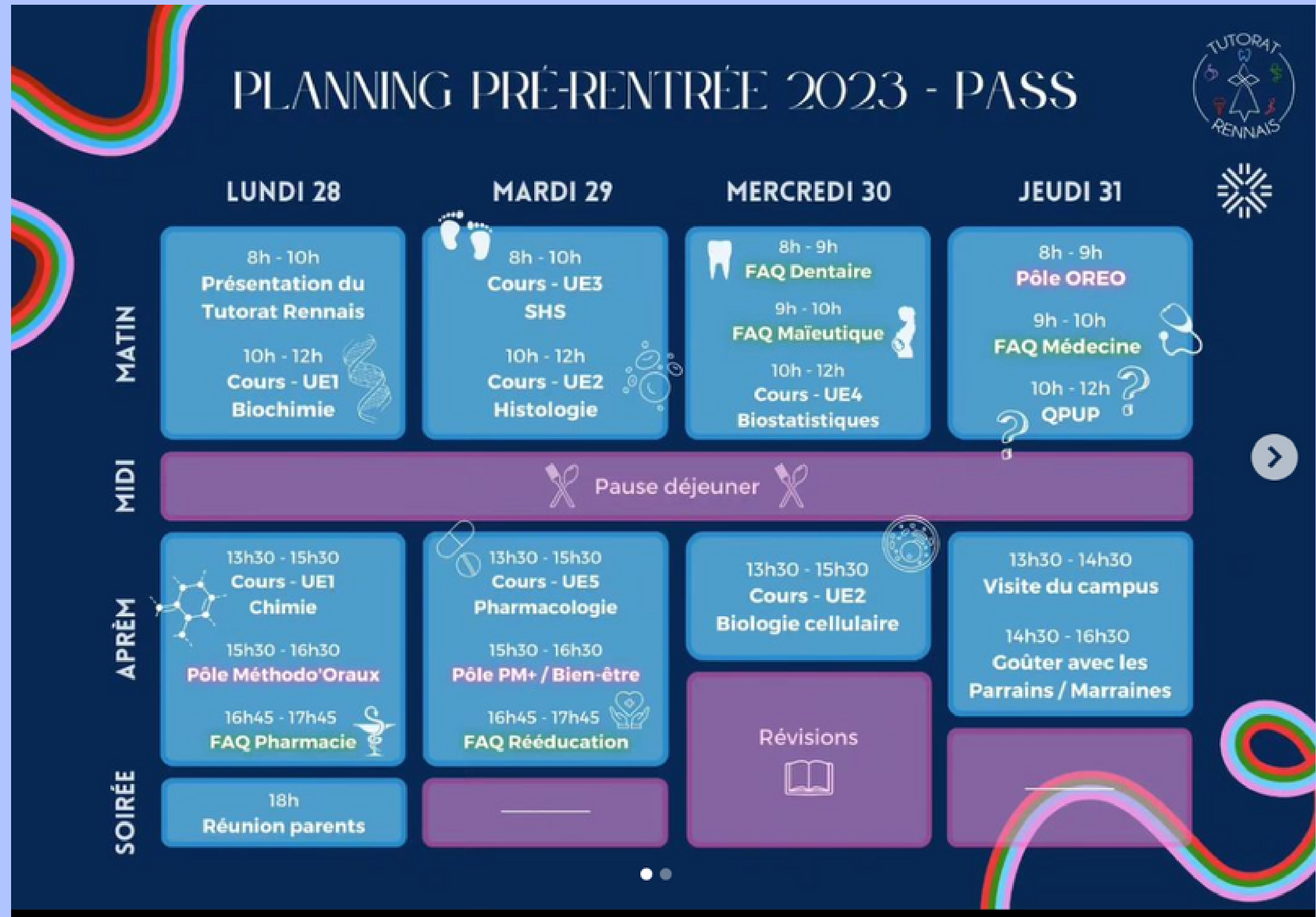
**IL EXISTE DES CLASSES PRÉPARATOIRES PRIVÉES VOUS PROPOSANT UN
CONTENU SIMILAIRE AU TUTORAT**

**CE N'EST PAS PARCE QUE VOUS PAYEZ QUE VOUS ACHÈTEREZ VOTRE PLACE
EN SANTÉ
SEUL VOTRE TRAVAIL PAYERA !**

**DE PLUS, CES ORGANISMES N'ONT PAS DE LIEN DIRECT AVEC LES
PROFESSEURS ET CE QUI COMPTE POUR L'EXAMEN EST UNIQUEMENT "CE
QUI A ÉTÉ DIT PAR LE PROFESSEUR EN COURS". DONC, MÉFIEZ-VOUS...**

PRE-RENTREE : TRES TRES IMPORTANT

- MI/FIN AOUT
- PERMET DE DECOURVIR LA FAC ET SON FONCTIONNEMENT ! (GRAND CHAMBOULEMENT)
- APPRENDRE
- PERMET DE DÉCOUVRIR LES NOUVELLES MATIERES
- PERMET DE PRENDRE DE L'AVANCE ET TROUVER SA MÉTHODE



The image shows a detailed pre-orientation schedule for the year 2023. It is organized into a grid with days of the week as columns and time slots as rows. The days are LUNDI 28, MARDI 29, MERCREDI 30, and JEUDI 31. The time slots are MATIN, MIDI, APRÈM, and SOIRÉE. Each cell contains specific activities, such as presentations, courses, and FAQ sessions, often accompanied by small icons representing the subject matter. A central row for 'MIDI' is a purple bar labeled 'Pause déjeuner'. The schedule is decorated with colorful rainbow borders on the left and right sides. In the top right corner, there is a logo for 'TUTORAT RENNAIS' and a stylized sun icon. A right-pointing arrow is visible on the right side of the grid.

	LUNDI 28	MARDI 29	MERCREDI 30	JEUDI 31
MATIN	<p>8h - 10h Présentation du Tutorat Rennais</p> <p>10h - 12h Cours - UE1 Biochimie</p>	<p>8h - 10h Cours - UE3 SHS</p> <p>10h - 12h Cours - UE2 Histologie</p>	<p>8h - 9h FAQ Dentaire</p> <p>9h - 10h FAQ Maïeutique</p> <p>10h - 12h Cours - UE4 Biostatistiques</p>	<p>8h - 9h Pôle OREO</p> <p>9h - 10h FAQ Médecine</p> <p>10h - 12h QPUP</p>
MIDI	Pause déjeuner			
APRÈM	<p>13h30 - 15h30 Cours - UE1 Chimie</p> <p>15h30 - 16h30 Pôle Methodo'Oraux</p> <p>16h45 - 17h45 FAQ Pharmacie</p>	<p>13h30 - 15h30 Cours - UE5 Pharmacologie</p> <p>15h30 - 16h30 Pôle PM+ / Bien-être</p> <p>16h45 - 17h45 FAQ Rééducation</p>	<p>13h30 - 15h30 Cours - UE2 Biologie cellulaire</p> <p>Révisions</p>	<p>13h30 - 14h30 Visite du campus</p> <p>14h30 - 16h30 Goûter avec les Parrains / Mairaines</p>
SOIRÉE	<p>18h Réunion parents</p>			



A L'ISSUE DE LA PREMIERE ANNEE SI ADMISSION EN MÉDECINE :

SIMILAIRE DANS TOUTES LES FACS DE FRANCE

STAGE INFIRMIER : PRISES DE SANG, BLOC OPÉRATOIRE...

POSSIBILITÉ DE FAIRE UN MASTER DANS DIVERS DOMAINES (SPORT, RECHERCHE, NUTRITION, CRIMINOLOGIE ...) EN PARALLÈLE

STAGES HEBDOMADAIRES A L'HÔPITAL

DISSECTIONS

STAGES À L'ÉTRANGER, ÉRASMUS

VIE ASSOCIATIVE ++ : CORPO, TUTORAT, CARITATIF, ANEMF (ASSOCIATION NATIONALE DES ETUDIANTS EN MEDECINE DE FRANCE), DEFI SANG LIMITE, HOPITAL DES NOUNOURS.....

SOIRÉES, WEI, GALAS..... !

RENSEIGNEZ VOUS !!



**JDL
FORUM**

**PORTES OUVERTES : 10 FÉVRIER À
RENNES / ... CAEN
SALONS...**

JOURNÉE DU LYCÉEN

Samedi 4 mars 2023

Université
de Rennes



- 200 personnes accueillies ➔
Lycéens de la seconde à la terminale
- 50 bénévoles étudiants de toutes les filières de santé



SI J'AI ENCORE DES QUESTIONS



N'HESITEZ PAS, ON EST PASSÉES PAR LA !

- ✉ azelinelelievre@gmail.com
messenger : Azéline Lelièvre
- ✉ lisatravers60@gmail.com
messenger : LiSa Travers

RESSOURCES UTILES RENNES

<https://acces-sante.univ-rennes.fr/faq#p-50>

<https://acces-sante.univ-rennes.fr/sites/acces-sante.univ-rennes.fr/files/medias/files/Syllabus%20PASS%2002023.pdf>

